



# Landespreis für Architektur, Wohnungs- und Städtebau Nordrhein-Westfalen 2008 „Energieeffizientes Bauen für die Zukunft“



## Wohnhaus Atarodi / Brass - Sanierung eines Einfamilienhauses, Bedburg

**Architektur und Fachplanung:** Gudrun Langmack Architektin, Erftstadt

**Bauherren:** Jasmin Atarodi und Georg Brass, Bedburg

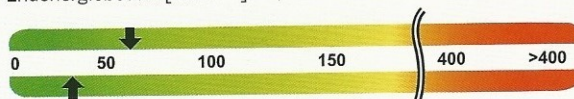
Die Modernisierung und Sanierung des freistehenden, zweigeschossigen Einfamilienhauses führt, bei sensiblen Umgang mit dem Bestand, zu einer Reduzierung des Primärenergiebedarfs um 95 %. Die wenigen Eingriffe in die innere Struktur des Gebäudes führen zu Grundrisslösungen, die eine gute Dauernutzungsqualität gewährleisten. Als Beispiel sei hier die geringfügige Anhebung des Daches genannt, wodurch das Haus weitere, für eine komfortable Nutzung notwendigen Flächen gewinnt. Der neu errichtete Windfang und die Anordnung der Solarthermieanlage auf dem Dach folgen nicht den sensiblen Gestaltungsqualitäten der übrigen Maßnahme.

Das umgesetzte energetische Konzept ist vorbildlich. Mit der Pellet - Heizungsanlage, Solarthermie mit Heizungsunterstützung, feuchtegesteuerter Lüftung und der konsequenten Dämmung der Außenhülle wird im Bestand ein auf die Hälfte reduzierter Niedrigenergiehausstandard gemäß der Energieeinsparverordnung für Neubauten erreicht.

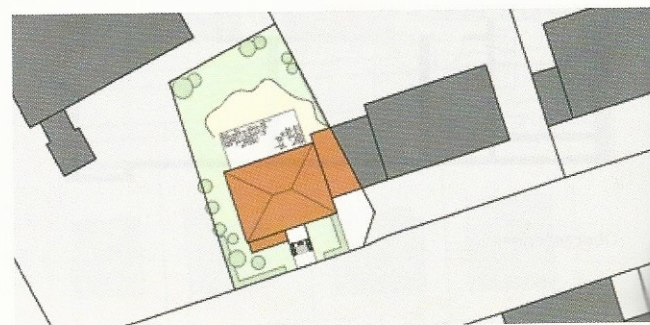


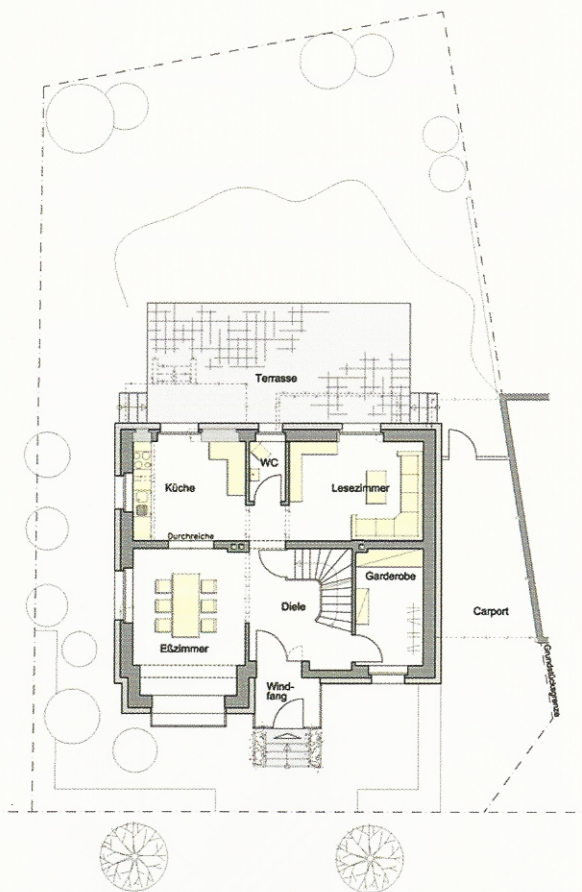
### Energiestatus

Heizwärmebedarf [kW/m<sup>2</sup>a]: -  
Endenergiebedarf [kW/m<sup>2</sup>a]: 61,36

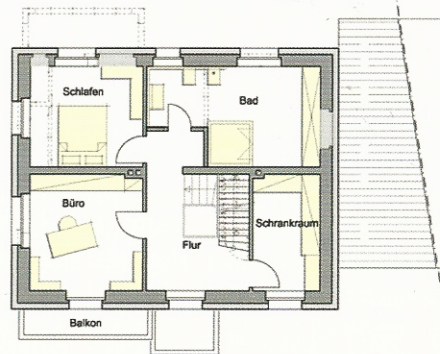


Primärenergiebedarf [kWh/m<sup>2</sup>a]: (zul. 104,9) vorh. 23,36  
(vor der Sanierung ca. 485 kWh/m<sup>2</sup>a)

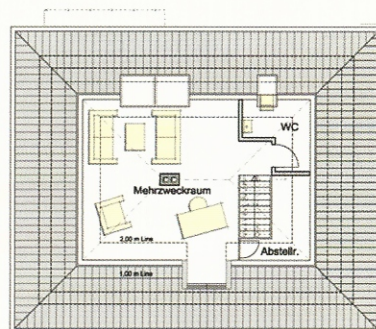




Erdgeschoss



Obergeschoss



Dachgeschoss